

MATKAILIJANA LUPAAN



JÄTTÄÄ ALUEEN LUONTOON VAIN SYDÄMENI

Kerään mukaani roskat ja kierrätän ne myöhemmin asianmukaisesti

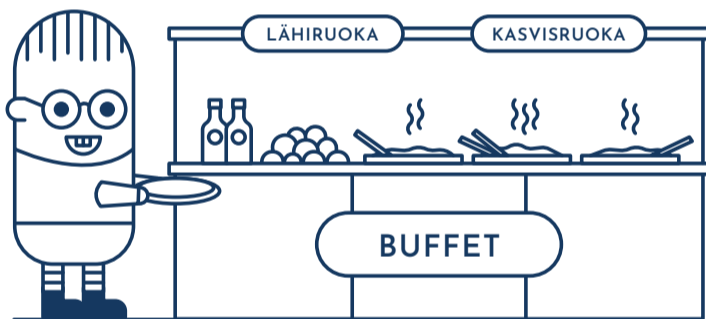
SUOSIA MERKITTYJÄ POLKUJA

Jätän koskemattoman, ikaikaisen luonnon rauhaan ja ihailen sitä sallituilla reiteillä



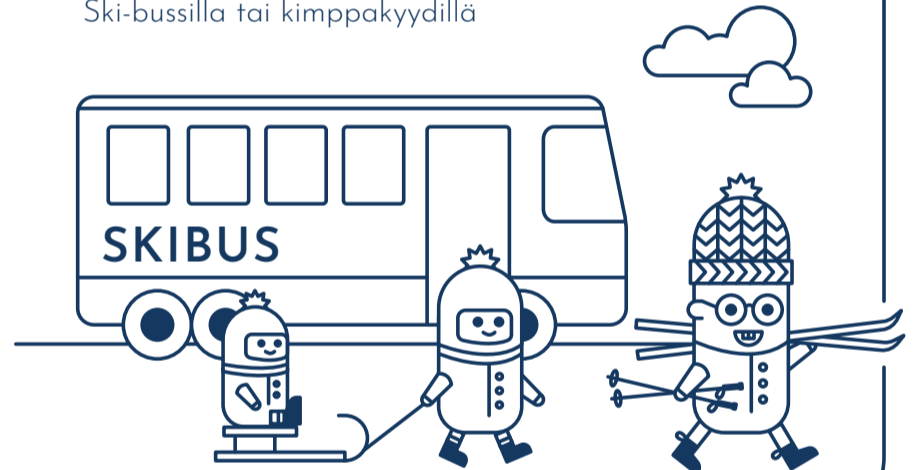
SUOSIA VASTUULLISIA RUOKAVAIHTOEHTOJA

Valitsen ravintoloissa syödessäni lähi- ja luomuruokaa sekä kasvikunnan tuotteita



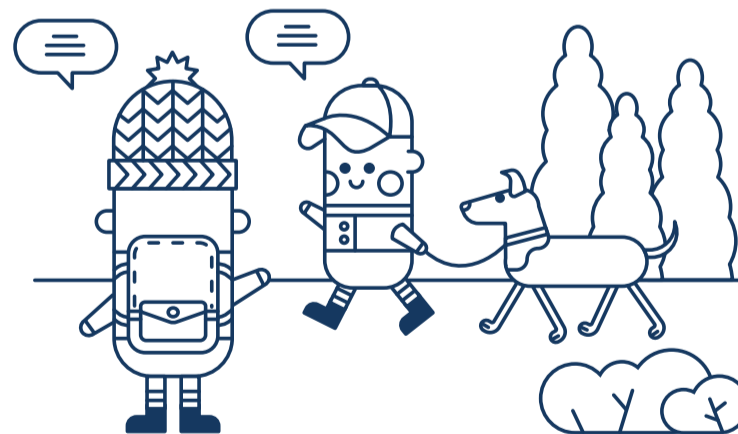
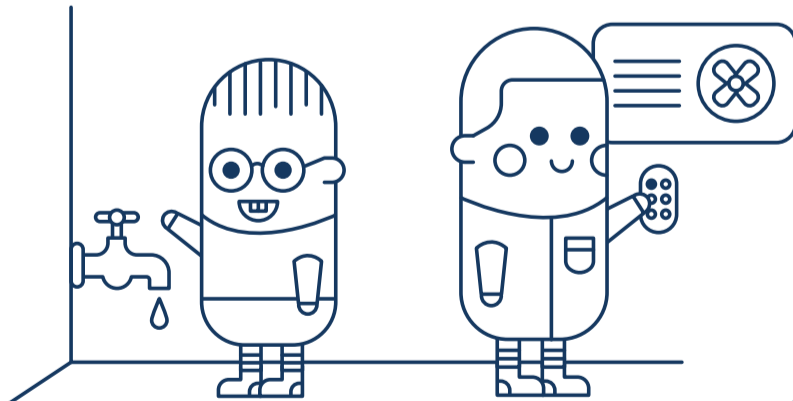
LIKKUA MAHDOLLISIMMAN KESTÄVÄSTI

Tulen alueelle pintoja pitkin, esimerkiksi Ski-bussilla tai kimpakyydillä



SÄÄSTÄÄ VETTÄ JA ENERGIAA

Sammutan valoja ja hanoja, en pidä saunaa turhaan päällä, pienennän huonelämpötilaa.



KUNNIOITTA PAIKALLISKULTTUURIA

Kohtaan alueen toimijat, ihmiset ja eläimet lämmöllä ja suvaitsevaisesti.

